

Zusatzlösung: Import Ausgangsrechnungen als SDIV

BESCHREIBUNG

Ziel der Schnittstelle ist das Erzeugen von Ausgangsrechnungen (Erlösbuchungen) im Office Line Rechnungswesen, also das Generieren von Rechnungen (Forderungen) nach dem Schema „Forderung an Umsatzerlös“. Mit Berücksichtigung der fälligen Umsatzsteuer (=MwSt.), sofern eine Rechnung umsatzsteuerpflichtig ist.

Dabei werden zusätzlich sogenannte Offene Posten erzeugt, um eine Zahlungsverfolgung zu gewährleisten und bei Bedarf Mahnungen über unbezahlte Rechnungen zu erzeugen (Teilnahme am Mahnwesen). Die Importdaten müssen in zwei SQL-Datenbanktabellen bereitgestellt werden: Eine Kopftabelle enthält allgemeine Angaben zur Rechnung und die Positionstabelle beinhaltet die einzelnen Buchungspositionen pro Rechnung. Gegenüber der Standard-Buchungsschnittstelle der Office Line bestehen folgende Vorteile:

Die Buchungen werden als sog. S-DIV- bzw. Aufteilungsbuchung erzeugt, so dass pro Rechnungsbuchung auf dem Kontokorrent-Konto lediglich eine Bewegung stattfindet (Splitt- bzw. Aufteilungsbuchungen möglich).

Die Zusatzprogrammierung kann über das Regiezentrum der Office Line oder als separates Programm gestartet werden. Auch größere Importläufe können von der Schnittstelle verarbeitet werden. Es können entweder Steuerklassen/Erlöscodes-Kombinationen (Steuercode und Erlöskonten werden automatisch gemäß Office Line-Standard ermittelt) übergeben oder direkt die Sachkonten mitgegeben werden.

Voraussetzungen:

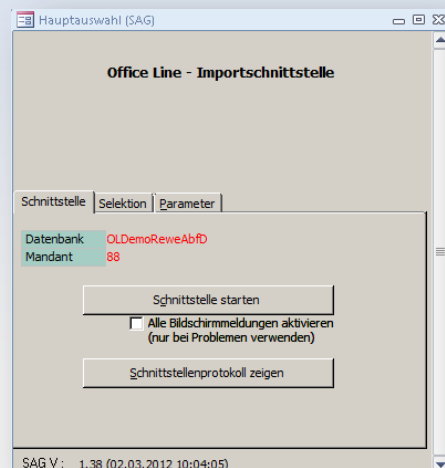
Geeignet für Office Line 2011, 2012
Erforderliche Sage-Lizenzoptionen: Lizenz für Zusatzmodule (AddIns). Auf den Arbeitsstationen, auf denen die Zusatzprogrammierung ausgeführt werden soll, muss einmalig ein Setup ausgeführt werden oder die zusätzlichen Geschäftsprozesse/Bibliotheken werden manuell in den Office Line-Pfad kopiert. Die Office Line bleibt nach wie vor LiveUpdate sicher, d.h. die Ausführung von LiveUpdates ist nach wie vor möglich.





Senden Sie Ihre Bestellung gerne auch per Fax an: 02246-9202-90

HIGHLIGHTS

- Einfacher Import von Ausgangsrechnungen
- Auswahl diverser Buchungsvarianten
- Vorteil - Buchungen als Aufteilungsbuchungen/Splittbuchungen zu importieren



Bestellung:  **Neupreis 750,00 €**
  **Wartung/mtl. 15,00 €**

alle Preise zzgl. MwSt.

Firmenstempel:

Ansprechpartner: _____

Datum /Unterschrift: _____