

Zusatzlösung: Rechnungswesen Schnittstelle

Importieren Sie Eingangsrechnungen und Ausgangsrechnungen mit Daten aus vor-gegebenen Tabellenstrukturen.

Wählen Sie zwischen verschiedenen Buchungsvarianten und profitieren Sie von der Möglichkeit, die Buchungen als Aufteilungsbuchungen/ Splitbuchungen zu importieren.

Beschreibung:

Mit diesem vollständig auf der Microsoft .NET-Technik basierenden Importprogramm können sowohl Eingangsrechnungen (Aufwandsbuchungen) als auch Ausgangsrechnungen (Erlösbuchungen) und/ oder Kostenbuchungen im Office Line Rechnungswesen erzeugt werden.

Bei OP-relevanten Buchungen ist die buchhalterische Abbildung von Rechnungen (Forderungen oder Verbindlichkeiten) das Ziel, z.B. nach dem Schema „Forderung an Umsatzerlös“, inklusive Berücksichtigung der fälligen Umsatzsteuer, sofern eine Rechnung umsatzsteuerpflichtig ist (oder „Aufwand an Verbindlichkeit“ bei Lieferantenrechnungen mit Vorsteuer).

Die Importdaten werden in mehreren Datenbanktabellen erwartet, die in der OL-Datenbank, in einer externen Microsoft SQL- oder einer anderen ANSI-SQL-fähigen ODBC-Datenquelle liegen können. Beispielsweise Kopfdaten für den Buchungskopf und dann eine Detailtabelle für die Buchungspositionen zu jeder Rechnung. Auf Anfrage können hier weitere Konnektoren z.B. für ASCII- oder XML-Import für Sie individuell erstellt werden. Auch wäre es für einen versierten Administrator möglich, die Tabellen z.B. über die Microsoft SQL-Server Integration Services (SSIS) selber zu befüllen. Gegenüber der Standard-Buchungsschnittstelle der Office Line bestehen folgende Vorteile:

Die OP-relevanten Buchungen werden als sog. S-DIV- bzw. Aufteilungsbuchungen /Splitbuchungen erzeugt, so dass pro Rechnungsbuchung auf dem Kontokorrent-Konto lediglich eine Bewegung stattfindet.

Gleiches gilt für die Kostenbuchungen (Sachkonto an Sachkonto mit Angabe Kostenstelle/Kostenträger).

HIGHLIGHTS

- Import von Eingangsrechnungen und Ausgangsrechnungen.
- S-DIV/Splitbuchungen möglich.
- Verschiedene Buchungsoptionen.
- Importdaten werden über Tabellen vorgegeben.

Bestellung:	<input type="checkbox"/>	Neupreis	750,- €
	<input type="checkbox"/>	mtl. Wartung	15,- €
	<input type="checkbox"/>	Infomaterial	

alle Preise zzgl. MwSt.

Firmenstempel:

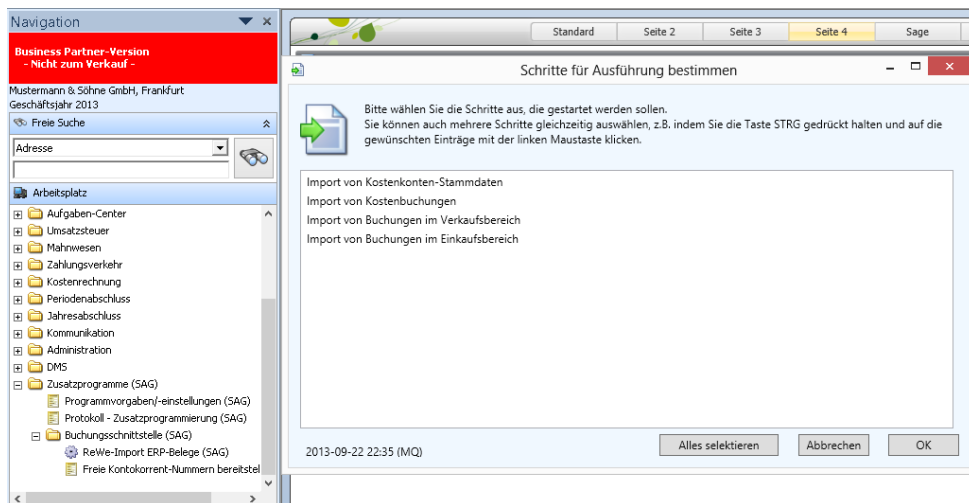
Ansprechpartner: _____

Datum /Unterschrift: _____

→ Seite 2

IT-Lösungen müssen funktionieren.

Sie wissen das. Wir können das.



Die Zusatzprogrammierung kann wahlweise über das Regiezentrum der Office Line, als separates Programm (losgelöst von der Office Line) oder über einen zeitgesteuerten Aufruf (dienstbasiert, SOA-Prinzip) gestartet werden. Auch größere Importläufe können von der Schnittstelle verarbeitet werden.

Für jeden Aufrufmodus wird jedoch für die Dauer der Verarbeitung eine zusätzliche Office Line-Client-Lizenz belegt.

Es können entweder Steuerklassen/Erlöscode- bzw. Steuerklassen/Wareneingangscodes-Kombinationen übergeben werden (Ermittlung Steuercode und Erlöskonten erfolgt automatisch gemäß Office Line-Standard) oder man gibt die Sachkonten vor.

Voraussetzungen:

Die Programmierungen stehen für die Office Line 5.1 und 6.0 sowie 6.1 zur Verfügung. Für andere Office Line-Versionen kann eine spezielle Version der Schnittstelle angefragt werden. Live Updates bzw. QSP-Aktualisierungen sind nach wie vor möglich.

Folgende Buchungsbereiche sind möglich:

- Buchen von Verkaufsrechnungen im Rewe
- Buchen von Eingangsrechnungen im Rewe
- Erstellung von Kostenrechnungen
- Anlage von Adress- und Kontokorrent-Stammdaten
- Kostenkonten-Stammdaten



Senden Sie Ihre Bestellung gerne auch per Fax an: 02246-9202-90