

IT-Lösungen müssen funktionieren.  
Sie wissen das. Wir können das.

# ATLAS Schnittstelle für SAGE NEW CLASSIC

## BESCHREIBUNG:

Die Zusatzprogrammierung ist eine Schnittstelle zwischen der Sage New Classic und dem ATLAS-Ausfuhr-System der Firma BEX Components, welches Daten der Warenwirtschaft über das „ATLAS“-System des deutschen Zolls an die entsprechenden deutschen Zollbehörden weiterleitet.

Durch den Einsatz der Schnittstelle sind Sie in der Lage, den Aufwand für die Datenermittlung zum Zoll erheblich zu reduzieren.

### Die Schnittstelle bietet grundsätzlich folgende Möglichkeiten:

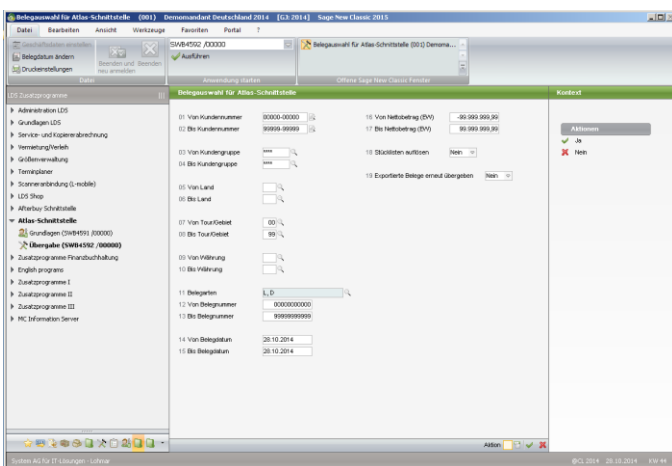
Bereitstellen von Stammdaten und Bewegungsdaten für die ATLAS-Schnittstelle. Im Bereich der Stammdaten werden grundlegende Daten wie Adressen und Artikel übergeben.


Im Bereich der Bewegungsdaten wird ausschließlich die "Anmeldung zur Ausfuhr" unterstützt.

Die Zusatzprogrammierung ermöglicht es beispielsweise, auf Knopfdruck entsprechende Übergabe-Dateien zu erstellen, die den erforderlichen Nachrichtenarten für die ATLAS-Schnittstelle entsprechen.

## HIGHLIGHTS

- Übergabe der Belege aus dem ATLAS-Ausfuhr-System der Firma BEX
- Einfache Auswahl der zu übergebenden Belege
- Stücklisten können optional aufgelöst werden
- Flexible Selektionsmöglichkeiten



Bestellung:   Preis **395,00 €**  
 Upgrade **265,00 €**  
 **Wartung/mtl. 10,00 €**

alle Preise zzgl. MwSt.

Firmenstempel: \_\_\_\_\_

Ansprechpartner: \_\_\_\_\_

Datum /Unterschrift: \_\_\_\_\_



Senden Sie Ihre Bestellung gerne auch per Fax an: 02246-9202-90